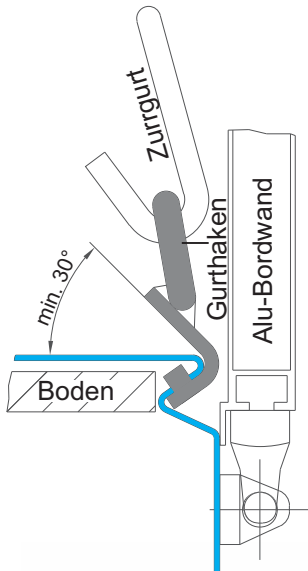


Mehr Ladefläche durch patentierte Ladungssicherung

# TOPZURR® 21



Bei Typ TK sind beide Längsprofile, die den Boden einfassen, als Zurrprofil ausgebildet. Bei Typ ET/EH, RT/RH und SP/TP ist der Boden rundum als Zurrprofil gekantet. Dieses Zurrprofil ist mit Bohrungen versehen und es können alle 10cm Gurthaken eingehakt werden. Die Gurthaken sind mit Magneten versehen und werden an der passenden Stelle fixiert. Mit unseren Gurthaken läßt sich die Ladung genau an der richtigen Stelle befestigen. Mit dem Schließen der Bordwand ist der Gurthaken gesichert.

Gurthaken und Zurrprofil sind GS geprüft. Die Prüfung ist gemäß DIN 75410-1 erfolgt.

Typ SP und TP/TK sind für eine Zugkraft von 800daN(kg) geprüft. Typ ET/EH und RT/RH sind für eine Zugkraft von 400 daN(kg) geprüft. Es dürfen nur geprüfte Zurrgurte mit dem GS-Zeichen und passender Zugkraft verwendet werden.

Gemäß der nach DIN 75410-1 vorgeschriebenen Anzahl von Zurrpunkten liefern wir je nach Länge des Fahrzeuges die gleiche Stückzahl Gurthaken serienmäßig mit. Weitere Gurthaken können als Zubehör nachbestellt werden.

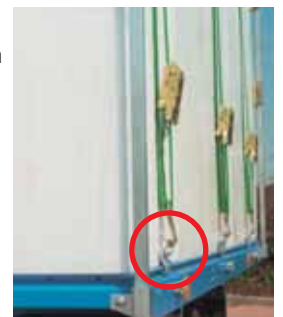


Länge 2010	4 Stück
Länge 2510 / 2620 / 3010 / 3120mm	6 Stück
Länge 3750 / 4120mm	8 Stück
Länge 5120mm	10 Stück
Länge 6120 / 7120mm	12 Stück
Länge 8120mm	14 Stück

Bei Plattformanhängern ohne Bordwände müssen so viele versenkte Anbindepunkte montiert werden, wie es die DIN 75410-1 vorschreibt.



**Optimale Raumausnutzung und Verzurrmöglichkeit.** Auch beim Palettentransport ist die Ladungssicherung jeder einzelnen Palette möglich. **Es geht kein Laderaum verloren** wie bei versenkten Anbindepunkten. Das Ladegut steht nicht auf der Anbindevorrichtung. Schmutz und Wasser kann nicht in den Zurrmulden festfrieren. Im Abstand von 10cm sind die Zurrhaken einsetzbar. (Die Abbildungen sind ohne Bordwände, damit man die optimale Raumausnutzung sieht. So aber darf nicht gefahren werden. Der Anhänger muß mit Bordwänden ausgerüstet sein. Wenn die Bordwände geschlossen werden, sind die Zurrhaken gesichert.)



**“...befestigen Sie doch wo Sie wollen und dort wo es notwendig ist.”**



# Super-Serienausrüstung:

**Bordwände**, 350 mm hoch, aus 25 mm profiliertem, eloxiertem Aluminium-Planösenprofil, **4seitig** abklappbar und werkzeuglos abnehmbar - dadurch mit wenigen Handgriffen aus der Plattformanhänger um zu rüsten.

Stützrad mit Klemmhalterung, für leichteres Rangieren und Abstellen. Geschützt innerhalb der Zugholme montiert.

Auflaufbremse mit **Rückfahrautomatik**, V-Deichsel. Fahrgestell komplett **feuerverzinkt**.

**Unterlegkeile** aus **Kunststoff** ab 800 kg serienmäßig.



Der Anhänger hat vier steckbare Eckungen mit versenkten Verschlüssen. Jede Klappe hat zwei Verschlüsse, die in der Eckung gesichert werden. Das Dachgestell wird in die Eckungen eingesteckt.

**Neuartiges, patentiertes Verzurrsystem.**

**TOPZURR® 21**

Gurthaken mit Magnethaftung lassen sich an beliebigen Positionen am Bodenrahmenprofil rund um den Anhänger werkzeuglos befestigen. Die Gurthaken sind ausgelegt zur Ladungsbefestigung mit allen gängigen Spanngurten.

**"...befestigen Sie doch wo Sie wollen!"**



**Bodenfläche** aus belastbarer, witterungsbeständiger und rutschhemmender **Multiplex-Siebdruckplatte**. Verstärkt durch mehrere Querunterzüge.

**Boden in verzinktem und blau beschichtetem Zurrprofil geschützt montiert.** (Anfahrerschutz)

**ET mit 8 oder 10 Zoll-Breit- bzw. Ballonreifen für niedrigste Ladehöhe. EH mit 14 Zoll Niederquerschnitt PKW-Reifen**, dadurch ebenfalls niedrige Ladehöhe. Generell fabrikneue Reifen, keine runderneutenen.

**Bordwände mit Alurungenprofil und Rahmen mit Eckrungenaschen** bilden eine praktische Einsteckmöglichkeit für Dachgestelle, Galerien usw.

Stabiler, **verwindungsfreier Längsträger**rahmen aus hochwertigem, verzinktem Stahl **in geschraubter Segmentbauweise**. **Sämtliche Rahmenteile** bei Beschädigungen **leicht austauschbar**. **Längsprofile und Konsolen mit doppeltem Korrosionsschutz verzinkt und zusätzlich blau kunststoffbeschichtet.**

**Geschützt** angebrachte Beleuchtungseinheit mit Nebelschlussleuchte u. **Rückfahrcheinwerfer**. Lichtanschluß: **13pol. Eurostecker**.

**Superweiche Gummifederachse** mit durchgehendem Achsrohr und Einzelradaufhängung, **vollkommen wartungsfrei**, komplett **feuerverzinkt**. Tandemachsen durch Segmentbauweise auch einzeln austauschbar.

**Stoßdämpfer für sicheren Transport** bei bester Straßenlage gegen Mehrpreis lieferbar (bei **100** auf Autobahnen Pflicht).

Typ	Ausführung	Bereifung/Lochzahl	Kastenninnenmaße (mm) Länge x Breite x Höhe	Maße über alles (mm) Länge x Breite x Höhe	Gesamtgewicht	Eigen-gewicht	Nutz-last
ET 751	Einachs ungebremst, Rohrdeichsel	8 Zoll/4	2010 x 1260 x 350	3199 x 1330 x 900	750 kg	210 kg	540 kg
ET 751	Einachs ungebremst, Rohrdeichsel	8 Zoll/4	2510 x 1260 x 350	3899 x 1330 x 900	750 kg	242 kg	508 kg
ET 751	Einachs ungebremst, Rohrdeichsel	8 Zoll/4	2510 x 1560 x 350	3899 x 1630 x 900	750 kg	272 kg	478 kg
ET 751	Einachs ungebremst, Rohrdeichsel	10 Zoll/5	2510 x 1700 x 350	3899 x 1770 x 900	750 kg	300 kg	450 kg
EH 1001*	Einachs gebremst, V-Deichsel	14 Zoll/5	2010 x 1260 x 350	3419 x 1330 x 995	1000 kg*	268 kg	732 kg
EH 1001*	Einachs gebremst, V-Deichsel	14 Zoll/5	2010 x 1560 x 350	3419 x 1630 x 995	1000 kg*	280 kg	720 kg
EH 1001*	Einachs gebremst, V-Deichsel	14 Zoll/5	2510 x 1560 x 350	3919 x 1630 x 995	1000 kg*	330 kg	670 kg
EH 1001*	Einachs gebremst, V-Deichsel	14 Zoll/5	2510 x 1700 x 350	3919 x 1770 x 995	1000 kg*	340 kg	660 kg
EH 1001*	Einachs gebremst, V-Deichsel	14 Zoll/5	3010 x 1560 x 350	4419 x 1630 x 995	1000 kg*	348 kg	652 kg
EH 1001*	Einachs gebremst, V-Deichsel	14 Zoll/5	3010 x 1700 x 350	4419 x 1770 x 995	1000 kg*	360 kg	640 kg
ET 1351	Einachs gebremst, V-Deichsel	10 Zoll/5	2010 x 1560 x 350	3419 x 1630 x 900	1350 kg	275 kg	1075 kg
ET 1351	Einachs gebremst, V-Deichsel	10 Zoll/5	2510 x 1260 x 350	3919 x 1330 x 900	1350 kg	298 kg	1052 kg
ET 1351	Einachs gebremst, V-Deichsel	10 Zoll/5	2510 x 1560 x 350	3919 x 1630 x 900	1350 kg	330 kg	1020 kg
ET 1351	Einachs gebremst, V-Deichsel	10 Zoll/5	2510 x 1700 x 350	3919 x 1770 x 900	1350 kg	340 kg	1010 kg
ET 1351	Einachs gebremst, V-Deichsel	10 Zoll/5	3010 x 1560 x 350	4419 x 1630 x 900	1350 kg	348 kg	1002 kg
ET 1351	Einachs gebremst, V-Deichsel	10 Zoll/5	3010 x 1700 x 350	4419 x 1770 x 900	1350 kg	360 kg	990kg
ET 1501	Einachs gebremst, V-Deichsel	10 Zoll/5	2510 x 1560 x 350	3919 x 1630 x 900	1500 kg	335 kg	1165 kg
ET 1501	Einachs gebremst, V-Deichsel	10 Zoll/5	3010 x 1560 x 350	4419 x 1630 x 900	1500 kg	352 kg	1148 kg
ET 1602	Tandem gebremst, V-Deichsel	10 Zoll/5	2510 x 1560 x 350	3919 x 1630 x 900	1600 kg	426 kg	1174 kg
ET 1602	Tandem gebremst, V-Deichsel	10 Zoll/5	3010 x 1560 x 350	4419 x 1630 x 900	1600 kg	448 kg	1152 kg
EH 1602	Tandem gebremst, V-Deichsel	14 Zoll/5	2510 x 1560 x 350	3919 x 1630 x 995	1600 kg	426 kg	1174 kg
EH 1602	Tandem gebremst, V-Deichsel	14 Zoll/5	2510 x 1700 x 350	4419 x 1630 x 995	1600 kg	448 kg	1152 kg
EH 1602	Tandem gebremst, V-Deichsel	14 Zoll/5	3010 x 1560 x 350	4419 x 1630 x 995	1600 kg	448 kg	1152 kg
ET 2002	Tandem gebremst, V-Deichsel	10 Zoll/5	2510 x 1560 x 350	3919 x 1630 x 900	2000 kg	426 kg	1574 kg
ET 2002	Tandem gebremst, V-Deichsel	10 Zoll/5	2510 x 1700 x 350	3919 x 1770 x 900	2000 kg	436 kg	1564 kg
ET 2002	Tandem gebremst, V-Deichsel	10 Zoll/5	3010 x 1560 x 350	4419 x 1630 x 900	2000 kg	448 kg	1552 kg
ET 2002	Tandem gebremst, V-Deichsel	10 Zoll/5	3010 x 1700 x 350	4419 x 1770 x 900	2000 kg	463 kg	1537 kg
ET 2002	Tandem gebremst, V-Deichsel	10 Zoll/5	3750 x 1700 x 350	5310 x 1770 x 900	2000 kg	520 kg	1480 kg
EH 2002	Tandem gebremst, V-Deichsel	14 Zoll/5	2510 x 1560 x 350	3919 x 1630 x 995	2000 kg	426 kg	1574 kg
EH 2002	Tandem gebremst, V-Deichsel	14 Zoll/5	2510 x 1700 x 350	3919 x 1770 x 995	2000 kg	436 kg	1564 kg
EH 2002	Tandem gebremst, V-Deichsel	14 Zoll/5	3010 x 1560 x 350	4419 x 1630 x 995	2000 kg	448 kg	1552 kg
EH 2002	Tandem gebremst, V-Deichsel	14 Zoll/5	3010 x 1700 x 350	4419 x 1770 x 995	2000 kg	463 kg	1537 kg
EH 2002	Tandem gebremst, V-Deichsel	14 Zoll/5	3750 x 1700 x 350	5310 x 1770 x 995	2000 kg	520 kg	1480 kg

\* Erhöhung auf 1350 kg Gesamtgewicht möglich mit Bereifung 165R13C oder 225/55-12.